

# VITALBA

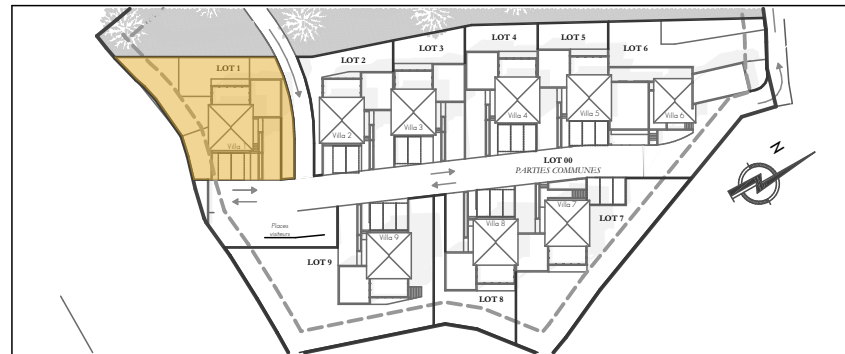
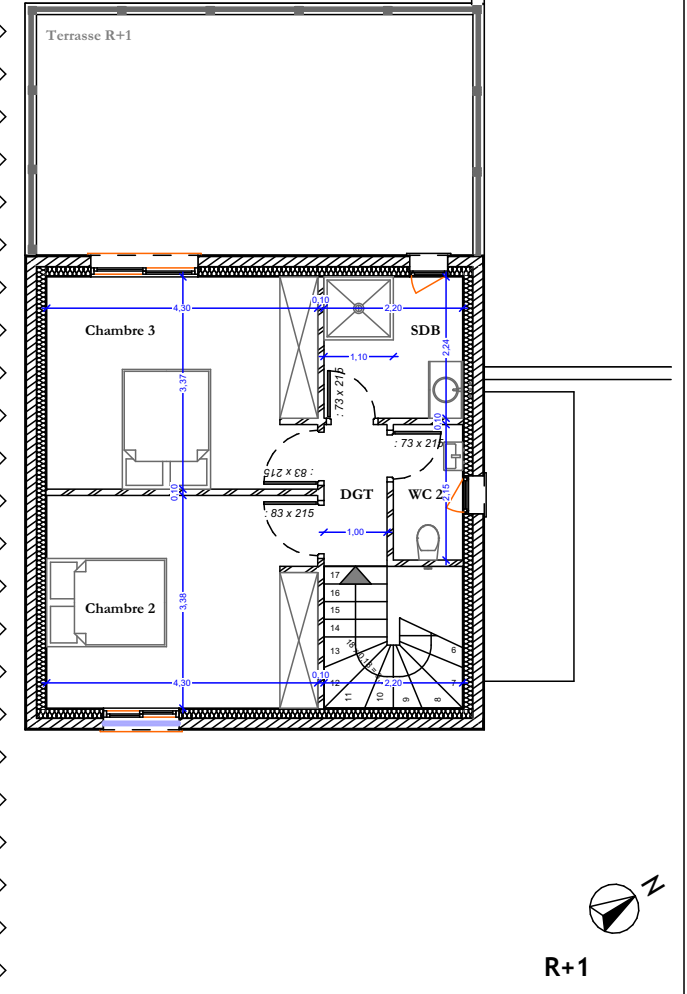
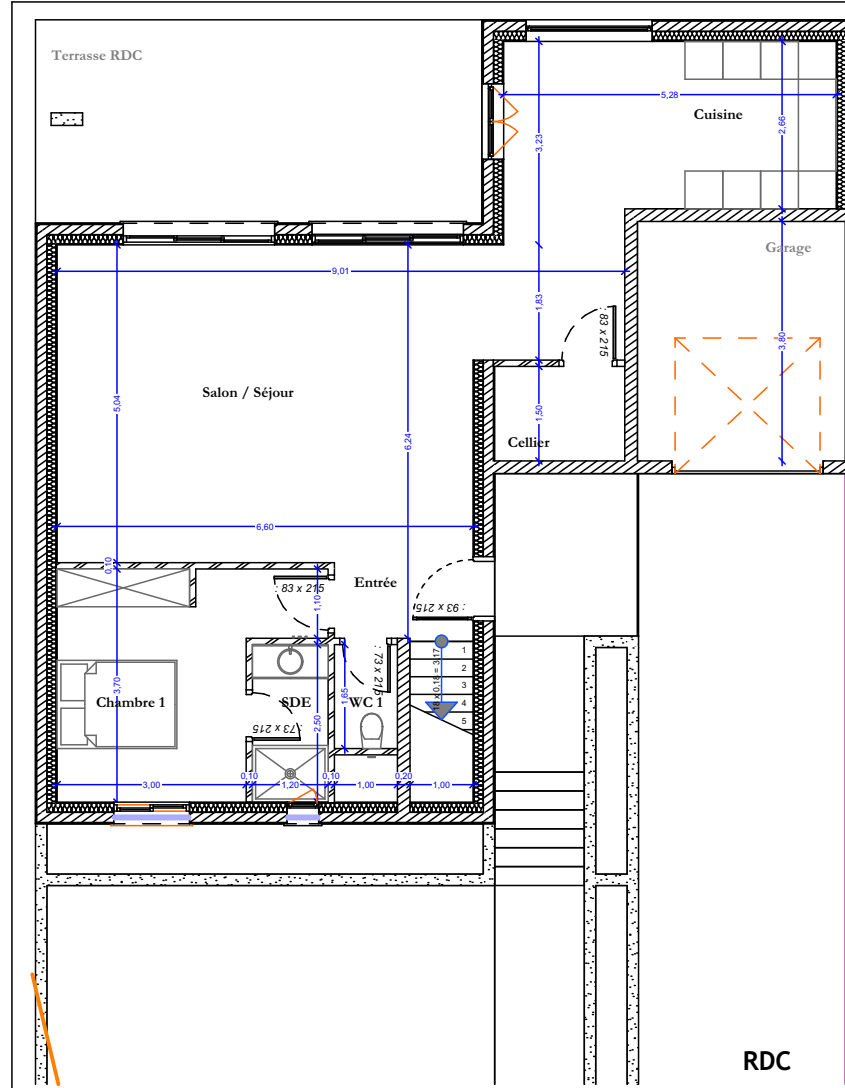
Lieu-dit Chialzu Caraja - 20600 Furiani

Villa N°	01	Type:	T4 Duplex
Lot N°	01	Superficie:	537,60 m <sup>2</sup>



## Surface Habitable

Entrée	2,70 m <sup>2</sup>
Séjour / Cuisine	52,85 m <sup>2</sup>
Cellier	3,10 m <sup>2</sup>
Chambre 1	12,45 m <sup>2</sup>
Salle d'Eau	3,00 m <sup>2</sup>
WC 1	1,65 m <sup>2</sup>
Dégagement	2,25 m <sup>2</sup>
Chambre 2	14,40 m <sup>2</sup>
Chambre 3	14,45 m <sup>2</sup>
Salle de bains	4,95 m <sup>2</sup>
WC 2	2,35 m <sup>2</sup>
<b>TOTAL</b>	<b>114,15 m<sup>2</sup></b>
Terrasse RDC	22,90 m <sup>2</sup>
Terrasse R+1	26,45 m <sup>2</sup>
Garage	12,55 m <sup>2</sup>
Jardin	293,15 m <sup>2</sup>



Perspective

Des modifications sont susceptibles d'être apportées à ce plan en fonction des nécessités techniques de la réalisation, tant en ce qui concerne les dimensions libres que l'équipement.  
Les cotes et les surfaces sont données sous réserve des impératifs de construction, des tolérances d'exécution et PMR.