

VITALBA

Lieu-dit Chialzu Caraja - 20600 Furiani

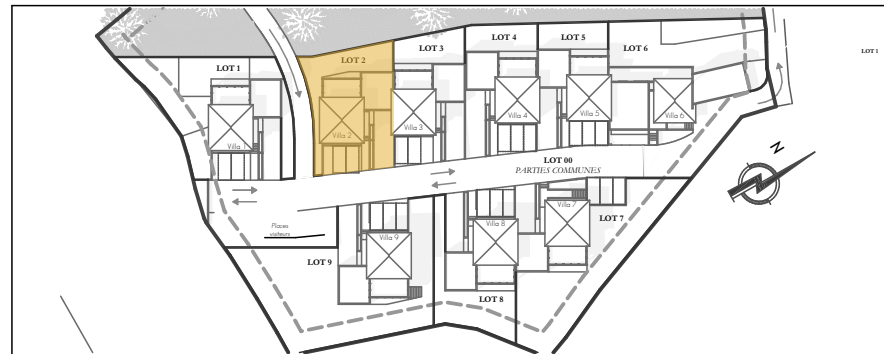
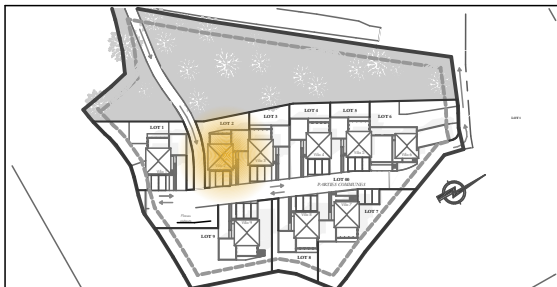
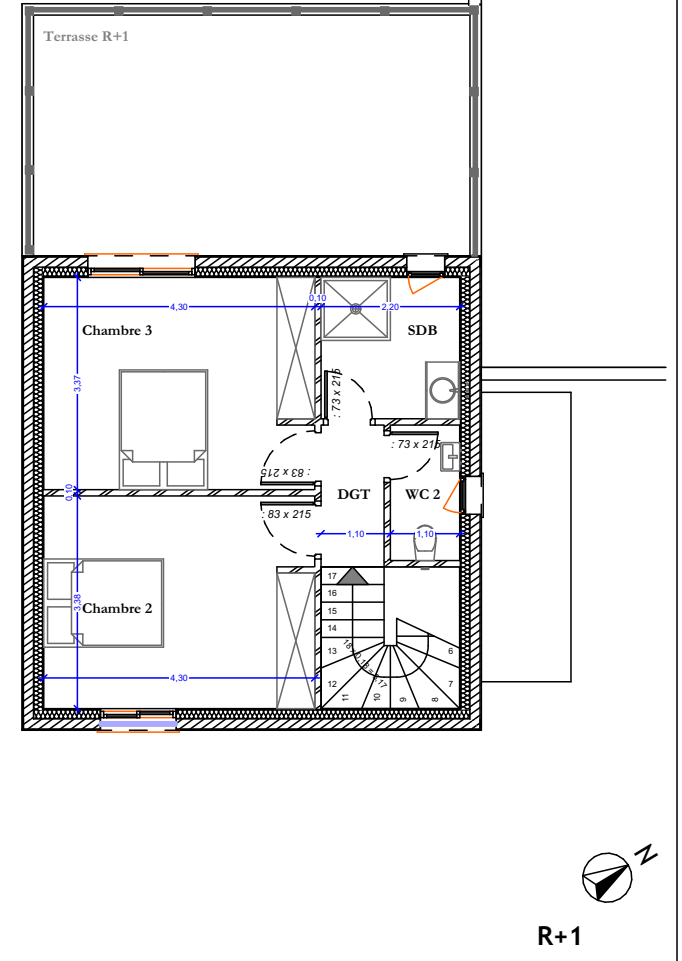
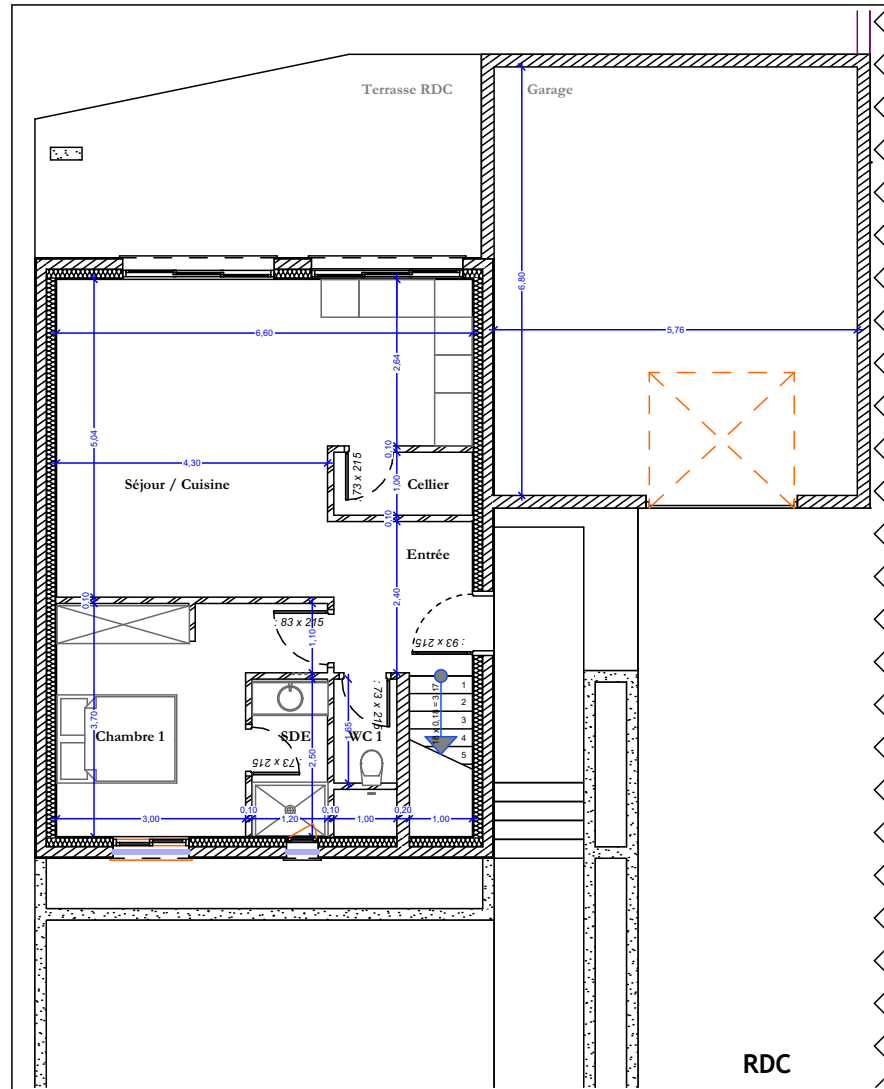
| | | | |
|----------|----|-------------|-----------------------|
| Villa N° | 02 | Type: | T4 Duplex |
| Lot N° | 02 | Superficie: | 356,30 m ² |



Illustration non contractuelle à caractère d'ambiance.

Surface Habitable

| | |
|------------------|----------------------------|
| Entrée | 5,35 m ² |
| Séjour / Cuisine | 27,90 m ² |
| Cellier | 2,20 m ² |
| Chambre 1 | 12,45 m ² |
| Salle d'Eau | 3,00 m ² |
| WC 1 | 1,65 m ² |
| Dégagement | 2,25 m ² |
| Chambre 2 | 14,40 m ² |
| Chambre 3 | 14,45 m ² |
| Salle de bains | 4,95 m ² |
| WC 2 | 2,35 m ² |
| TOTAL | 90,95 m² |
| Terrasse RDC | 20,30 m ² |
| Terrasse R+1 | 26,45 m ² |
| Garage | 39,20 m ² |
| Jardin | 114,30 m ² |



Plan de Masse



Illustration non contractuelle à caractère d'ambiance.

Perspective

Des modifications sont susceptibles d'être apportées à ce plan en fonction des nécessités techniques de la réalisation, tant en ce qui concerne les dimensions libres que l'équipement.
Les cotes et les surfaces sont données sous réserve des impératifs de construction, des tolérances d'exécution et PMR.