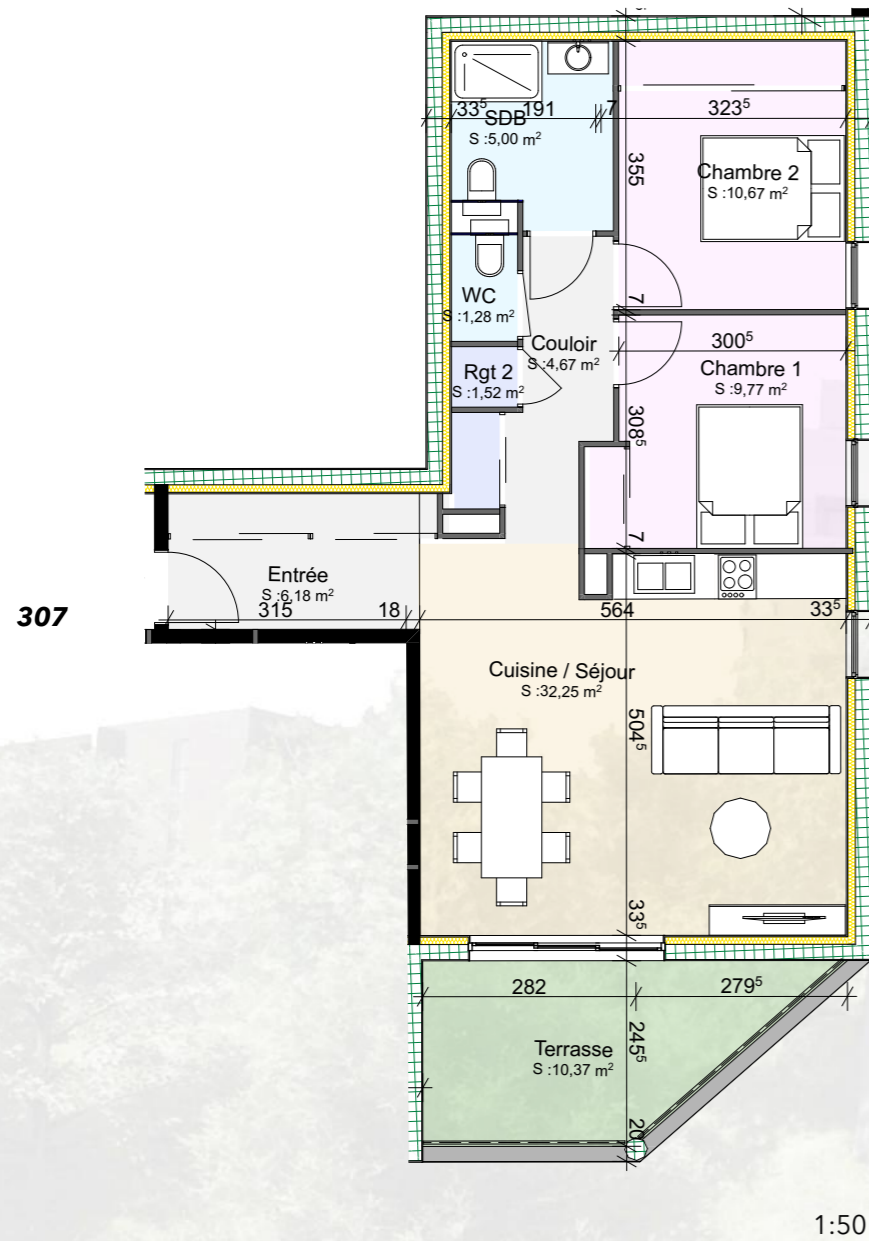
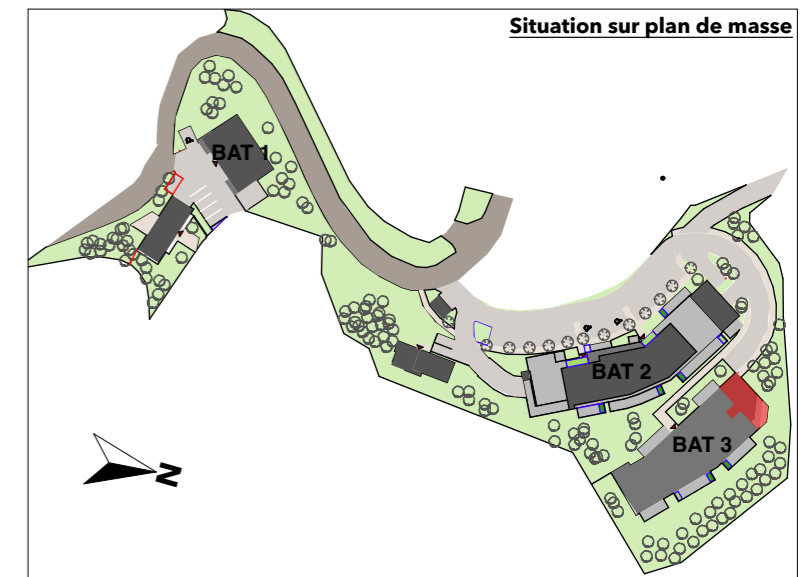
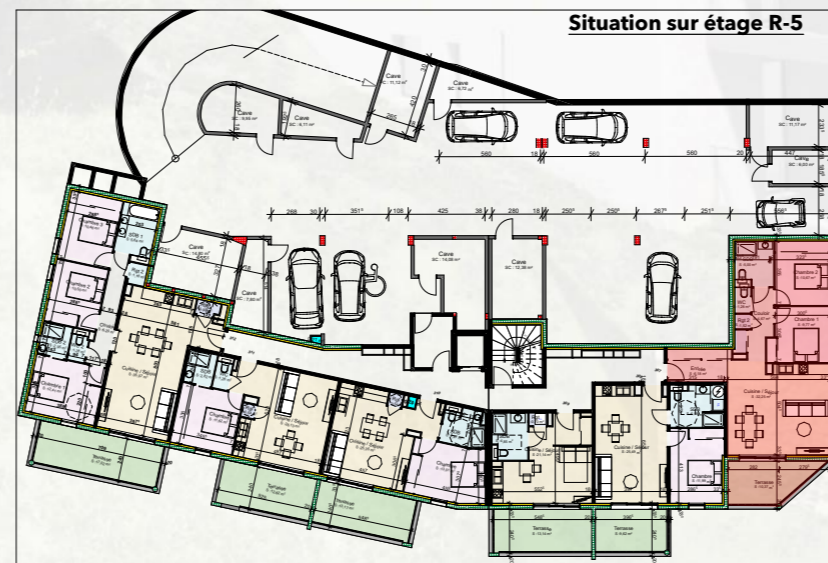


# Résidence La Guardiola

Chemin du Turcone - 20200 Bastia



1:50



## Tableau des surfaces

BAT	Etage	App	T3	Pièces	Superficie
BAT 3	R-5	307			
				Chambre 1	9,77
				Chambre 2	10,67
				Couloir	4,67
				Cuisine / Séjour	32,25
				Entrée	6,18
				Rgt 2	1,52
				SDB	5,00
				WC	1,28
					<b>71,34 m²</b>
			EXT	Terrasse	10,37
					<b>10,37 m²</b>



**Avertissement:** Ce plan est susceptible d'être légèrement modifié en fonction des contraintes techniques de la réalisation en ce qui concerne les dimensions libres et l'équipement. Les retombées soffites, encoffrements, faux plafonds, canalisations, radiateurs ou convecteurs ne sont pas figurés et ne pourront fonder aucune réclamation en cas de présence. La surface habitable des logements peut varier en fonction de techniques de construction choisies, de l'établissement des plans d'exécution et des normes techniques. Ainsi, il est expressément convenu qu'une tolérance de surface est admise. Toutes les variations de côtes (tant au niveau d'une pièce que de longueur totale) ou de surface entraînant des différences inférieures à 5% de la surface habitable vendue ne pourront fonder aucune réclamation.