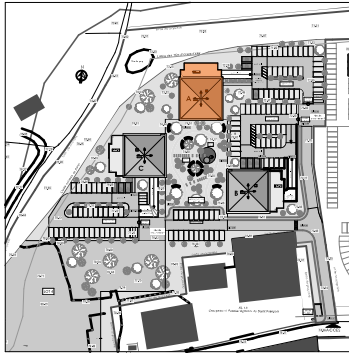


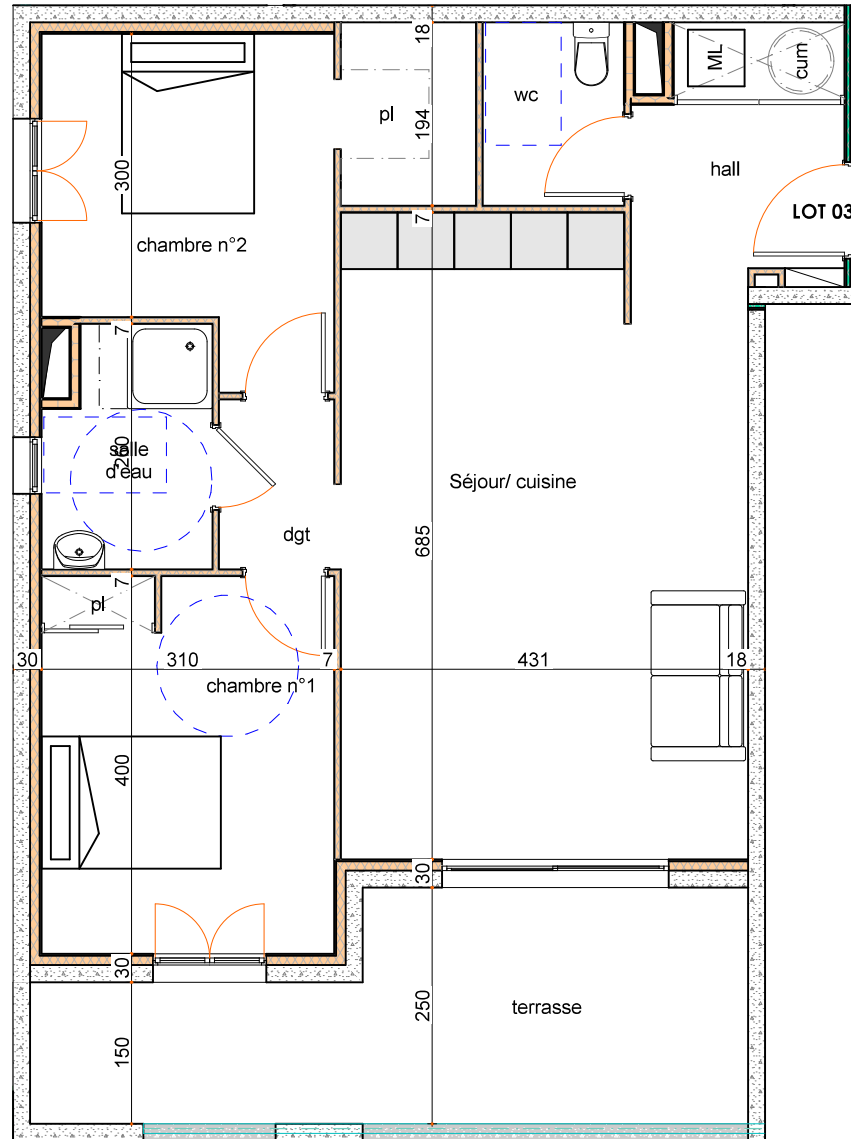
Bâtiment A



Plan de repérage par étage



- Hall commun
- Cage d'escalier
- Ascenseur
- Localisation de l'appartement



LOT 03 APARTEMENT TYPE T3

ETAGE : RDC

SURFACE HABITABLE	
Hall/ placard	5,60 m ²
Wc d'entrée	3,00 m ²
Séjour/ cuisine	28,70 m ²
Dégagement	2,30 m ²
Chambre n°1	12,40 m ²
Salle d'eau commune	4,40 m ²
Chambre n°2	13,20 m ²

Total surface habitable	69,60 m²
Terrasse loggia	15,50 m ²

Surface Totale 85,10 m²

La société se réserve le droit d'apporter des modifications à ce plan en fonction des nécessités techniques et administratives, tant en ce qui concerne les dimensions que l'équipement. Les surfaces sont indicatives. Les retombées, soffites et faux-plafonds ne sont pas figurés. Les côtes et les surfaces données le sont sous réserve des impératifs de construction et de tolérance d'exécution.

SARL GUERRINI GIRARD

rue paratojo | immeuble le Rubis
20200 BASTIA
Tel : 04 95 32 52 80
Fax : 04 95 32 01 06
girard.guerrini@wanadoo.fr

Résidence "Côté Parc"

20 290 Borgo

établi le : **Septembre 2021**

