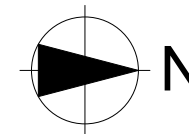
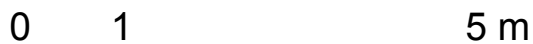
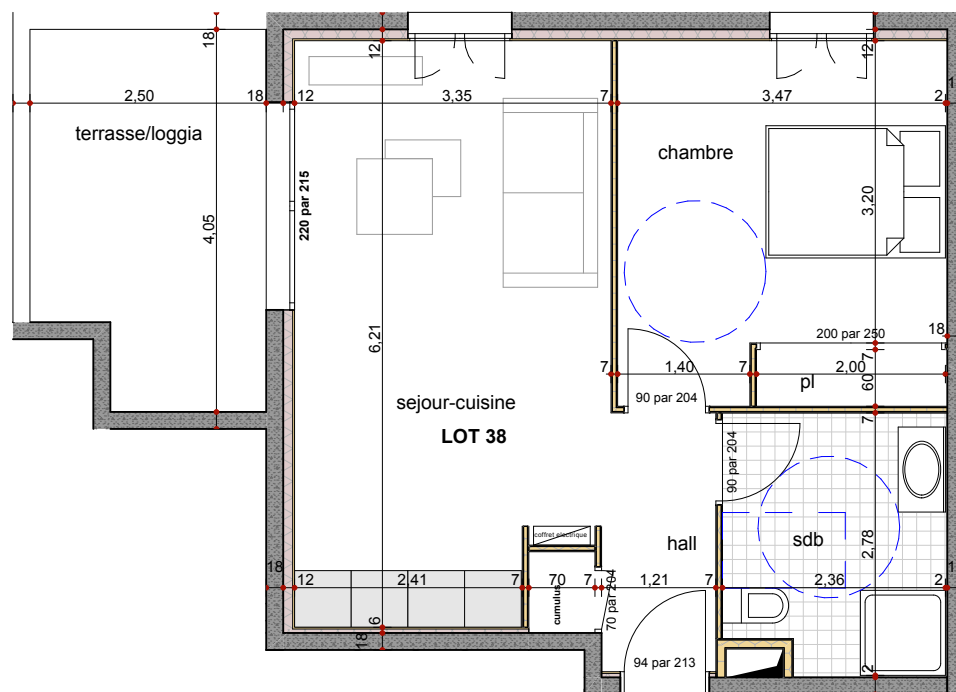


# Bâtiment C2

Plan de repérage par étage



plan rdc



**LOT 38**  
APPARTEMENT TYPE T2

ETAGE : Rez de chaussée

### SURFACE HABITABLE

Séjour - cuisine	20,00 m <sup>2</sup>
Hall	3,20 m <sup>2</sup>
Chambre	13,50 m <sup>2</sup>
Salle de bain	6,40 m <sup>2</sup>
Pl cumulus	0,70 m <sup>2</sup>

**Total surface habitable 43,80 m<sup>2</sup>**

Terrasse | loggia 9,30 m<sup>2</sup>

**Surface Totale 53,10 m<sup>2</sup>**

La société se réserve le droit d'apporter des modifications à ce plan en fonction des nécessités techniques et administratives, tant en ce qui concerne les dimensions que l'équipement. Les surfaces sont indicatives. Les retombées, soffites et faux-plafonds ne sont pas figurés. Les côtes et les surfaces données le sont sous réserve des impératifs de construction et de tolérance d'exécution.

**SARL GUERRINI GIRARD**

rue paratojo | immeuble le Rubis  
20200 BASTIA  
Tel : 04 95 32 52 80  
Fax : 04 95 32 01 06  
girard.guerrini@wanadoo.fr

# Résidence CASA LUNA 2

20 290 Borgo



établi le :

**Novembre 2017**