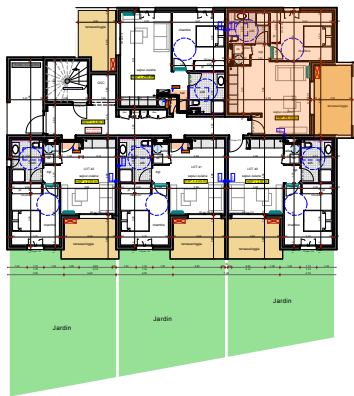
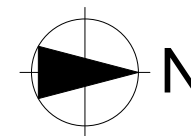
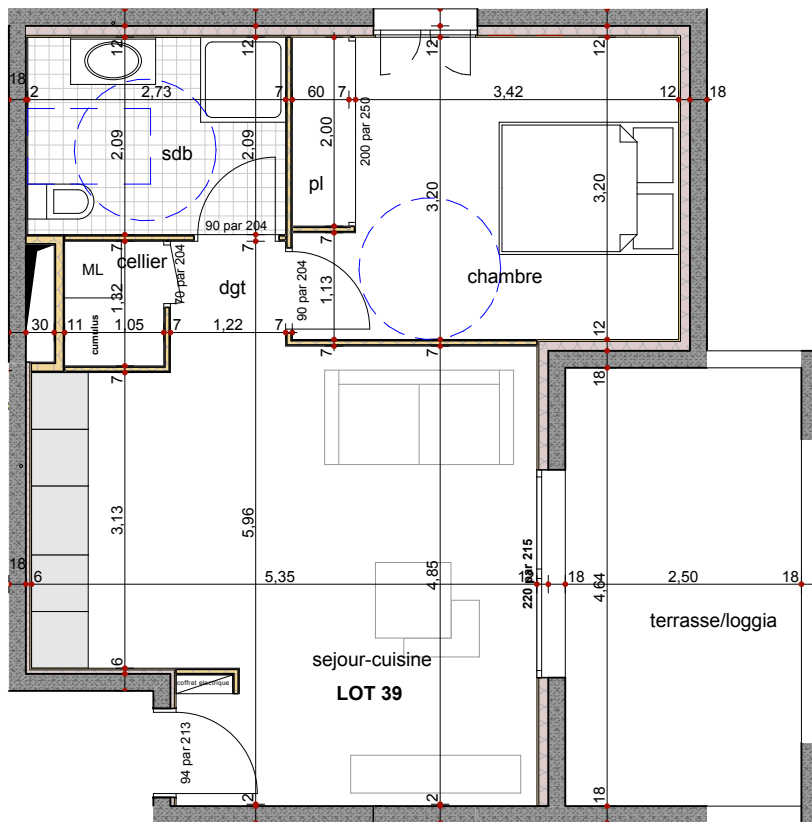


# Bâtiment C2

Plan de repérage par étage



plan rdc



**LOT 39**  
APPARTEMENT TYPE T2

ETAGE : Rez de chaussée

**SURFACE HABITABLE**

Séjour - cuisine	23,30 m <sup>2</sup>
Chambre	13,10 m <sup>2</sup>
Salle de bain	5,80 m <sup>2</sup>
Cellier	1,50 m <sup>2</sup>
Dgt	1,30 m <sup>2</sup>

<b>Total surface habitable</b>	<b>45,00 m<sup>2</sup></b>
Terrasse   loggia	11,60 m <sup>2</sup>

**Surface Totale 56,60 m<sup>2</sup>**

La société se réserve le droit d'apporter des modifications à ce plan en fonction des nécessités techniques et administratives, tant en ce qui concerne les dimensions que l'équipement. Les surfaces sont indicatives. Les retombées, soffites et faux-plafonds ne sont pas figurés. Les côtes et les surfaces données le sont sous réserve des impératifs de construction et de tolérance d'exécution.

**SARL GUERRINI GIRARD**

rue paratojo | immeuble le Rubis  
20200 BASTIA  
Tel : 04 95 32 52 80  
Fax : 04 95 32 01 06  
girard.guerrini@wanadoo.fr

## Résidence CASA LUNA 2

20 290 Borgo



établi le :

**Novembre 2017**