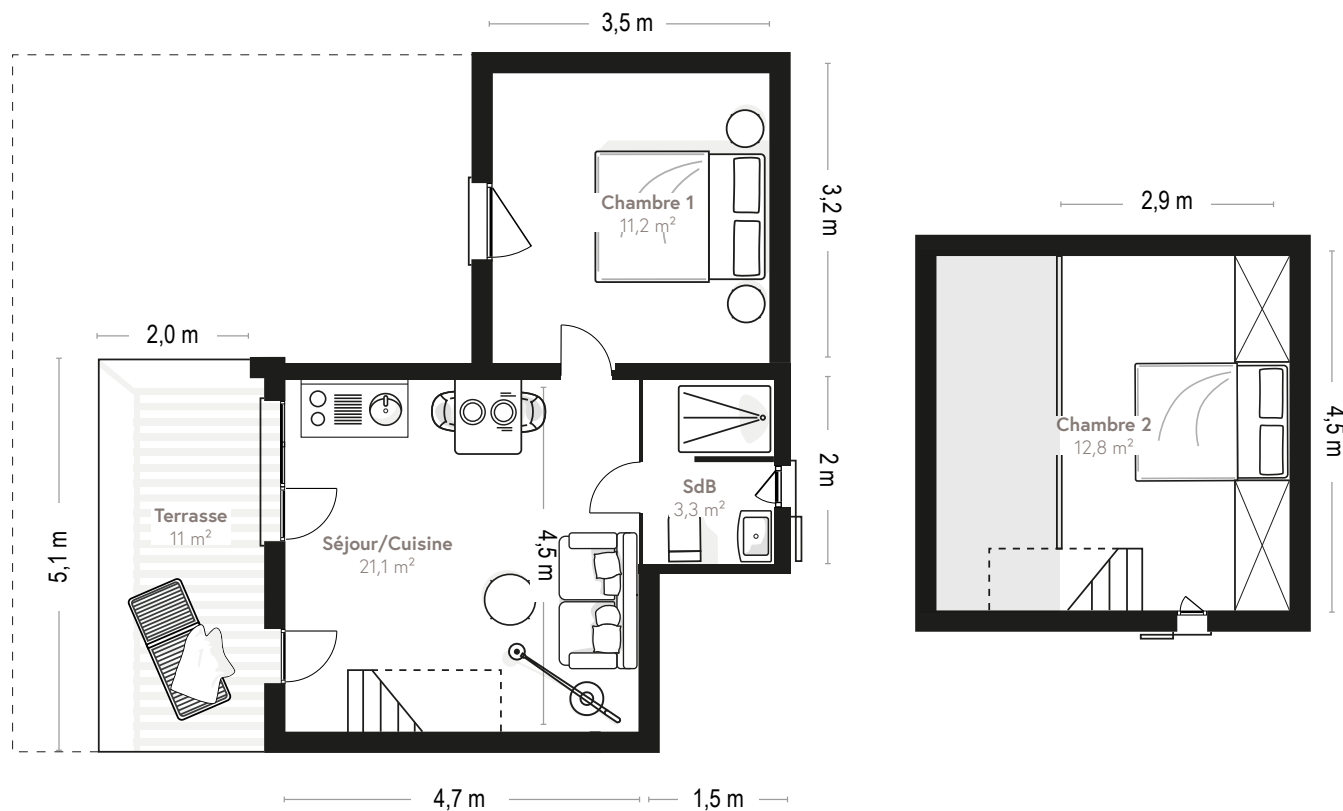


## Plan appartement 010

Rez-de-chaussée

Type	T3M
Surface totale	48,3 m <sup>2</sup>
Surface habitable	41 m <sup>2</sup>
Surface terrasse	11 m <sup>2</sup>
Surface jardin	37,8 m <sup>2</sup>
Séjour/Cuisine	21,1 m <sup>2</sup>
Chambre 1	11,2 m <sup>2</sup>
SdB	3,3 m <sup>2</sup>
Chambre 2	12,8 m <sup>2</sup>



Des modifications sont susceptibles d'être apportées à ce plan en fonction des nécessités techniques de la réalisation, tant en ce qui concerne les dimensions libres que l'équipement. Les surfaces et hauteurs sous plafond indiquées sont approximatives. Les retombées, soffite, faux plafonds, côtes ainsi que les équipements sanitaires ne sont pas tous figurés ou le sont à titre indicatif et non-contractuel. Document non contractuel.

