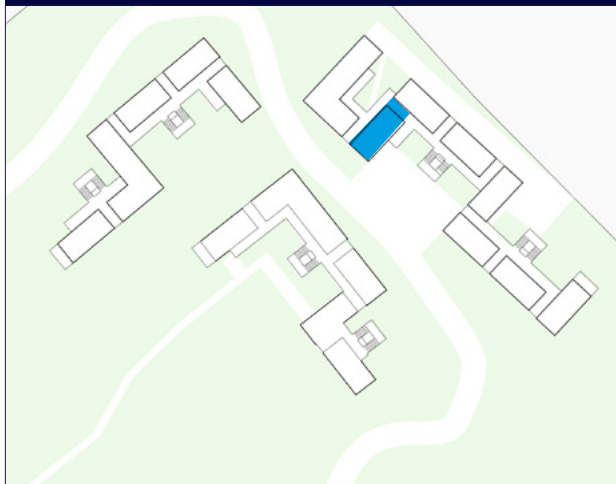
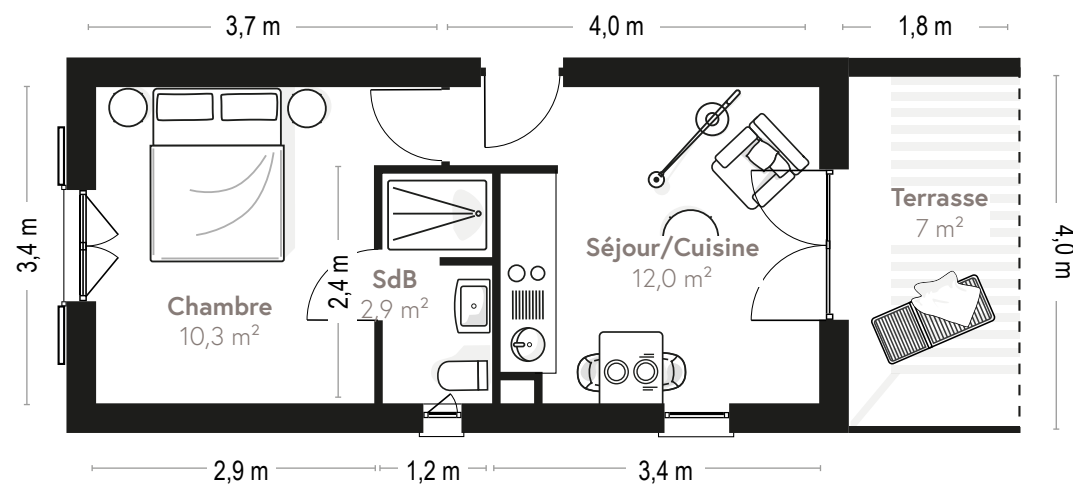


Plan appartement 128

Rez-de-chaussée

Type	T2
Surface totale	25,5 m ²
Surface terrasse	7 m ²
Séjour/Cuisine	12,0 m ²
SdB	2,9 m ²
Chambre	10,3 m ²



Des modifications sont susceptibles d'être apportées à ce plan en fonction des nécessités techniques de la réalisation, tant en ce qui concerne les dimensions libres que l'équipement. Les surfaces et hauteurs sous plafond indiquées sont approximatives. Les retombées, soffite, faux plafonds, côtes ainsi que les équipements sanitaires ne sont pas tous figurés ou le sont à titre indicatif et non-contractuel. Document non contractuel.

